

Mehr Informationen zum SOLARWATT Energy Manager finden Sie auf unserer Internetseite: www.solarwatt.de.
Oder wenden Sie sich direkt an unseren zuverlässigen Partner:

Ihr SOLARWATT-Fachinstallateur:

SOLADÜ GmbH & Co. KG
Solarenergie - PV-Anlagen - Solarthermie
Speicherlösungen - Windkraftanlagen
Beratung - Planung - Errichtung - Betrieb
Bokemühlenfeld 30 • 33334 Gütersloh
Tel.: 05241 / 210 83 60
Fax : 05241 / 210 83 61
E-mail: info@soladue-gmbhcokg.de

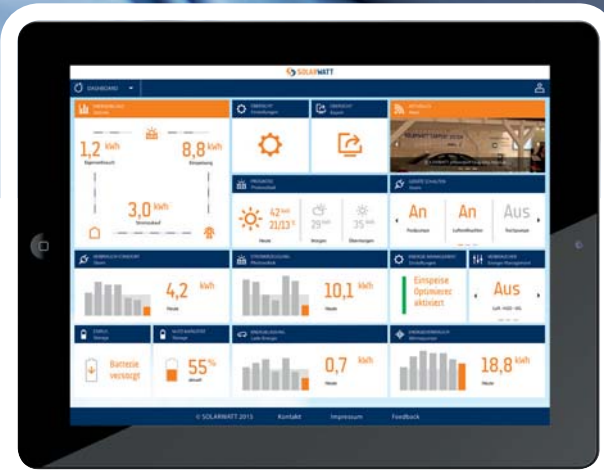
SOLARWATT GmbH | Maria-Reiche-Str. 2a | 01109 Dresden | Germany
Tel. +49 351 8895-0 | Fax +49 351 8895-111 | info@solarwatt.de

Bildquellen: istockfoto.com/Ilya Bushulev/Slobodan Vasic/Giorgio Gruizza
Fotolia.com/tivtyler/Cyril Comtat/stokkete



Der SOLARWATT Energy Manager

Ihre persönliche
Energiezentrale.



Einer für Alles. Und alles einfach.

www.solarwatt.de





Der Energy Manager: Alles im Blick und alles im Griff.

Der SOLARWATT Energy Manager besteht aus zwei Komponenten – dem SOLARWATT Energy Manager pro (Hardware) und dem SOLARWATT Energy Portal (Software). Beide bilden gemeinsam ein „unschlagbares Team“.



Der Energy Manager: Einfach und intelligent unabhängig sein.

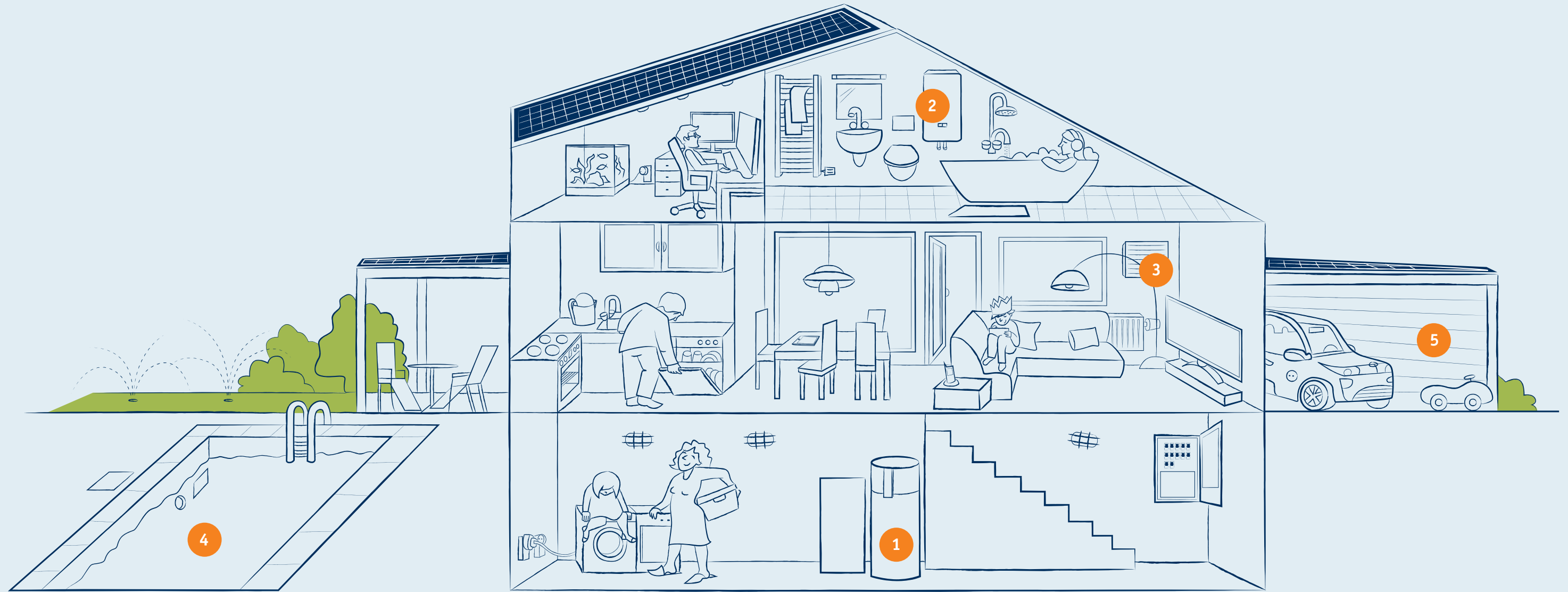
Wenn im Leben doch nur alles so schön einfach wäre, wie mit dem SOLARWATT Energy Manager Energie und Kosten zu sparen. Mit ihm haben Sie wirklich jederzeit alles im Blick und alles im Griff: Er überwacht Ihre Solaranlage, aber vor allem zeigt er Ihnen übersichtlich und einfach die Energieflüsse in Ihrem Haushalt. So sehen Sie, an welcher Stelle Stromfresser sitzen und wo sich durch ganz einfache Tricks viel Energie sparen lässt.

Energy Portal

Das Energy Portal macht die Abläufe und Daten des Energy Managers via Internet für Sie sichtbar – auf Computer, Tablet oder Smartphone. So können Sie von jedem Ort und zu jeder Zeit auf Ihre Energiedaten zugreifen.

Energy Manager pro

Der Energy Manager pro wird ganz einfach in Ihrem Haussicherungskasten installiert und mit dem Internet verbunden. Er ist die zentrale Schnittstelle zur Überwachung der solaren Stromerzeugung.



Der Energy Manager als Optimierer

Mit dem Energy Manager können Sie viele wichtige Energieverbraucher im Haus so steuern, dass sie mit selbst erzeugtem, kostenlosen PV-Strom betrieben werden – und damit können Sie Kosten sparen und die Umwelt entlasten.

So geht's:

Der Energy Manager behält jederzeit den Überblick über die aktuelle Solarstrom-Produktion und den Energieverbrauch des Haushaltes und ermittelt so, ob ein Überschuss an Sonnenstrom zur Verfügung steht. Den verteilt der Energy Manager dann an die vorher definierten Verbraucher.

Die Vorteile

- Klein- und Großverbraucher einbinden
- Energiekosten minimieren durch optimale Nutzung von Solarstrom
- CO₂-Ausstoß verringern durch weniger Stromzukauf

1 Wärmeerzeugung mittels Wärmepumpen

4 Betrieb von Pumpen

2 Wärmeerzeugung mittels Heizstab

5 PV optimiertes Laden von Elektrofahrzeugen

3 Betrieb von Kleinverbrauchern



1 *Wärmeerzeugung mittels Wärmepumpen*

Wärmepumpen nutzen zum größten Teil kostenlose Wärme aus der Umwelt. Die restliche Energie kann eine intelligent eingebundene Solaranlage liefern. Der Energy Manager sorgt ganz einfach für diese Einbindung.

Rebecca J.: Dank des Energy Managers habe ich festgestellt, dass meine Wärmepumpe zu oft taktete weil meine Zirkulationspumpe pausenlos durchlief. Jetzt steuere ich sie bequem über einen Circle per Zeitschaltuhr – und auf Dienstreise schalte ich sie von unterwegs einfach ganz ab. So spare ich nicht nur den Strom für die Zirkulationspumpe, auch meine Wärmepumpe muss seltener nachheizen.



2 *Wärmeerzeugung mittels Heizstab*

Wenn Sie Heizstäbe mit Solarstrom betreiben, können Sie Ihre Kosten kräftig reduzieren.



3 *Betrieb von Kleinverbrauchern z. B. Luftentfeuchtern*

Und auch andere Kleinverbraucher wie Luftentfeuchter und Klimageräte mit Schuko-Steckern, können Sie gezielt in Betrieb nehmen. So sorgt der Energy Manager zum Beispiel für eine angenehme und kostengünstige Kühle.

Betrieb von Pumpen

4

Pumpen für Ihren Pool oder Teich laufen häufig tagtäglich über einen längeren Zeitraum – sie verbrauchen also fortlaufend Strom und verursachen dadurch Kosten. Diese Kosten können drastisch reduziert werden, wenn Sie Ihre Pumpen mit selbst-erzeugtem Solarstrom betreiben.

Laura M.: Wir wollen, dass unser Pool immer schön sauber ist. Aber so eine Poolfilter-Pumpe verbraucht natürlich auch Strom. Mit dem Energy Manager legen wir den Betrieb der Pumpe ganz einfach auf die Zeiten, in denen wir unseren eigenen kostenlosen Solarstrom produzieren. Jetzt macht das Planschen noch mal so viel Spaß!



PV optimiertes Laden von Elektrofahrzeugen

5

Mit dem Energy Manager können Sie dafür sorgen – dass Ihr Fahrzeug nur dann geladen wird, wenn auch genügend Solarstrom vorhanden ist.



Am preiswertesten laufen Ihre Geräte dann, wenn Ihre Solaranlage gerade kostenlosen Strom erzeugt. Der Energy Manager kann dafür sorgen, dass sie zu diesem Zeitpunkt eingeschaltet werden.

Wie Einspeise-Optimierung funktioniert und was Sie davon haben.

Wärmeerzeugung mittels Wärmepumpen/Heizstab

Über den Energy Manager kann ein Heizstab in Betrieb genommen werden, der den kostenlosen PV-Strom in Wärme umwandelt. Am besten in Kombination mit einem Pufferspeicher – so kann die Wärme lange gespeichert werden.

Insbesondere bietet der Energy Manager aber die Möglichkeit, über die Digital Extension ein Relais und damit ein Signal zu schalten, welches eine Wärmepumpe versteht (SG Ready). Sie wandelt den kostenlosen PV-Strom dann noch wesentlich effizienter als konventionelle Heizsysteme wie ein Heizstab in Wärme um. Sie müssen bis zu 4.500 kWh weniger Netzstrom kaufen!

Die Vorteile:

- durch Umwandlung von PV-Strom in Wärme Energiekosten senken
- Eigenverbrauch erhöhen
- PV-Spitzen abfangen ohne abzuregeln

Ihre Ersparnis:



Betrieb von Kleinverbrauchern z. B. Luftentfeuchtern

Gängige Klimageräte mit Schuko Stecker oder Luftentfeuchter können per Plugwise Circle direkt erfasst und geschaltet werden. Natürlich stehen auch Funktionen, wie Zeitschaltuhr oder das Fernschalten per Web-Zugriff, zur Verfügung.

Sie müssen bis zu 500 kWh weniger Netzstrom kaufen!

Die Vorteile:

- durch gezielte Inbetriebnahme von Kleinverbrauchern bei Überschuss an Solarstrom Energiekosten sparen
- Geräte per manuellem Fernzugriff oder Zeitschaltuhr ein bzw. ausschalten
- mit der Strom-App jederzeit die Kosten im Blick haben

Ihre Ersparnis:



Betrieb von Pumpen

Pool- oder Teichpumpen können per Plugwise Circle direkt erfassen und schalten. Sie können damit ohne zusätzlichen Installationsaufwand einfach in das Energiemanagement eingebunden werden.

Sie müssen bis zu 1.000 kWh weniger Netzstrom kaufen!

Tipp: Der Optimierer funktioniert auch mit vielen anderen Pumpen – entweder per Circle oder per Festverkabelung mittels Relais.

Die Vorteile:

- durch selbst erzeugten Strom Energiekosten minimieren
- Pumpen intelligent in den Gesamtenergie-Haushalt einbinden
- Verbrauch und Kosten transparent machen

Ihre Ersparnis:



Optimiertes Laden von Elektrofahrzeugen

Im so genannten Optimierer im Energy Portal kann definiert werden, dass Ihr Elektrofahrzeug tagsüber nur geladen wird, wenn auch genügend PV-Strom vorhanden ist. Natürlich kann man auch jederzeit per Hand ein- und ausschalten. Die Ladesäule wird über ein geeignetes Relais an die Digital Extension des Energy Managers und das E-Mobility Kit angebunden.

Sie müssen bis zu 1.500 kWh weniger Netzstrom kaufen!

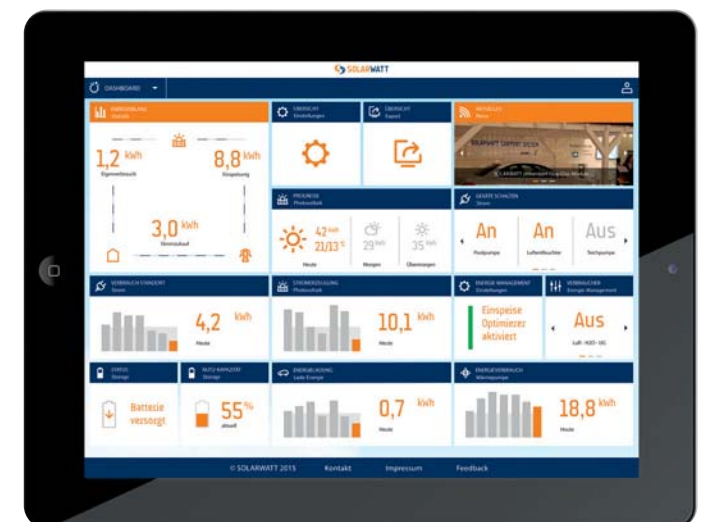
Die Vorteile:

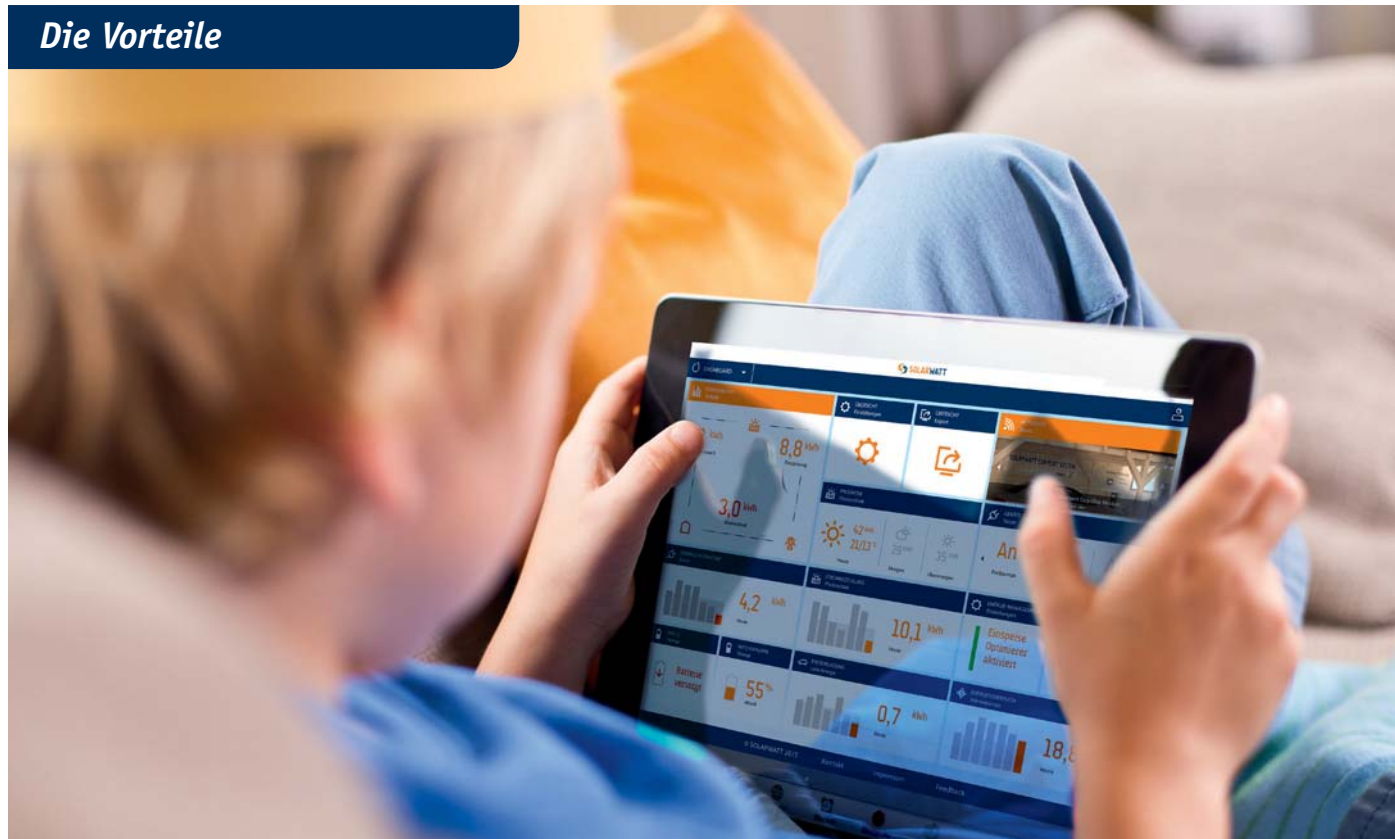
- durch selbst erzeugten Strom Energiekosten minimieren
- absolut CO² neutral fahren
- Verbrauch und Kosten transparent machen

Ihre Ersparnis:



Ihr Haushalt spart insgesamt:



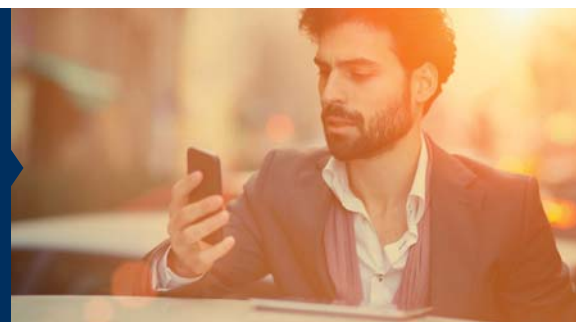


Mehr Möglichkeiten, mehr Vorteile, mehr sparen – mehr Freude!

Monitoring: Alle Energiedaten von überall erreichbar

Das Energy Portal visualisiert die Daten des Energy Managers via Internet auf PC, Tablet oder Smartphone – und Sie können jederzeit und von überall darauf zugreifen. Dank SSL-Verschlüsselung (Online-Banking-Standard) sind Ihre Daten dabei natürlich absolut sicher.

Martin K.: Seit ich im Portal meine Energieflüsse so genau sehe, bin ich viel sensibler für den Stromverbrauch in meinem Haushalt geworden. Allein dadurch habe ich im letzten Jahr fast 10% weniger Strom verbraucht.



Messen und Schalten von Geräten: Verbraucher erfassen und analysieren

So können Sie Stromfresser aufspüren und im Blick behalten, Standby-Geräte bequem ausschalten, Zeitschaltuhren einstellen und jederzeit ändern – oder auch von überall manuell schalten.

Carola I.: Ich dachte immer, meiner alter Tiefkühlschrank ist ein Stromfresser und wollte ihn deshalb austauschen. Um wirklich sicher zu gehen, habe ich einen Circle angesteckt und den Verbrauch über mehrere Wochen lang gemessen. Das Ergebnis? Alles im grünen Bereich. Jetzt spare ich sogar noch die Kosten für eine Neuanschaffung.



Echtzeitdaten: Keine Ladezeiten, keine Verzögerungen

Das bedeutet mehr Komfort für Sie – durch ein schnelleres Laden des Energy Portals, beim Schalten von Endgeräten und eine genauere Auflösung der aktuellen Messwerte.

Benchmarking: eigene Geräte und die anderer Haushalte vergleichen

Mit dem Energy Manager können Sie einzelne Geräte in Ihrem Haushalt miteinander vergleichen, um deren Energieeffizienz zu überprüfen. Darüber hinaus bietet Ihnen der Energy Manager auch einen Benchmark Ihres Haushalts mit einem vergleichbaren „anonymen“ Haushalt.

Unabhängig in die Zukunft

Der SOLARWATT Energy Manager kann schon jetzt mit der Technik vieler verschiedener Marken zusammenarbeiten. Und das Beste ist: Wenn die Entwicklung in der Haustechnik soweit ist, können Sie mit dem Energy Manager Ihr Haus zum Smart Home machen. So haben Sie lange Freude an dieser wegweisenden Technik und sind zudem bereits heute absolut zukunftssicher.

